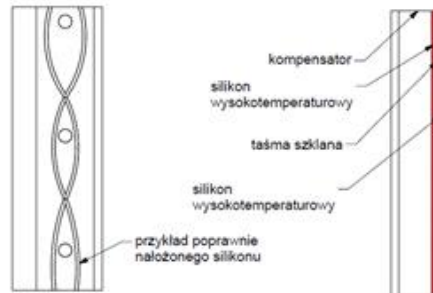


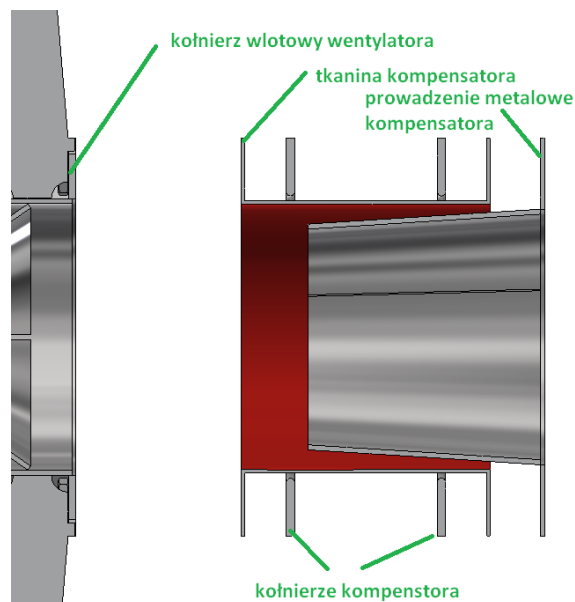
## Kompensator wlot

1. Uszczelnić połączenie kołnierzowe wentylatora

- wentylatory o maksymalnej temperaturze przetłaczanego czynnika do 100°C – przy użyciu dostarczonej uszczelki z mikrogumy . Uszczelkę przykleić po wewnętrznej stronie kołnierza
- wentylatory o maksymalnej temperaturze przetłaczanego czynnika powyżej 100°C – przy użyciu dostarczonej taśmy szklanej oraz silikonu wysokotemperaturowego. Silikon wysokotemperaturowy nałożyć po obu stronach taśmy szklanej dookoła otworów zgodnie z schematem poniżej.



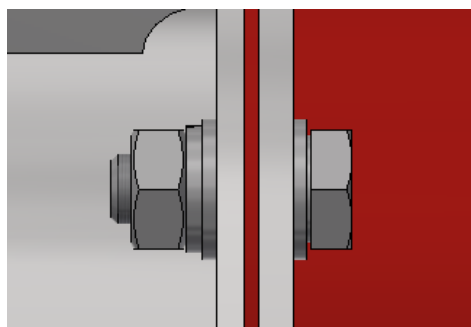
2. Kompensator montować w kolejności pokazanej na rysunku poniżej:



3. Połączenie kołnierzowe kanału uszczelnić w analogiczny sposób jak połączenie kołnierzowe wentylatora w pkt.1

Kompensator przykręcić do wentylatora przy użyciu dostarczonych elementów złącznych. Poniżej schemat poprawnego połączenia śrubowego kompensatora:

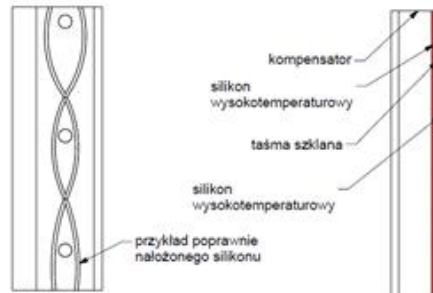
Śruba->podkładka zwykła ->kompensator -> kołnierz wentylatora ->podkładka zwykła -> podkładka sprężysta-nakrętka  
Śruby dokręcać momentem zgodnym z tab. 1 DTR.



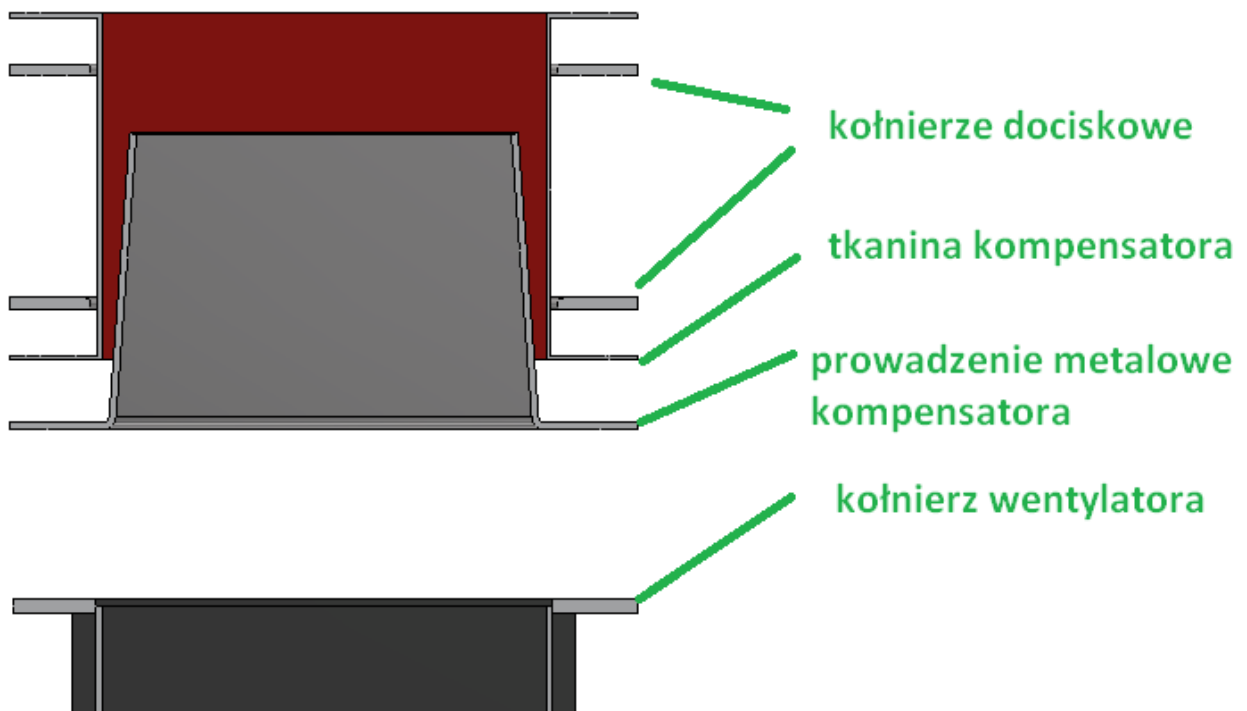
## Kompensator wylot

1. Uszczelnić połączenie kołnierzowe wentylatora

- wentylatory o maksymalnej temperaturze przetłaczanego czynnika do 100°C – przy użyciu dostarczonej uszczelki z mikrogumy . Uszczelkę przykleić po wewnętrznej stronie kołnierza
- wentylatory o maksymalnej temperaturze przetłaczanego czynnika powyżej 100°C – przy użyciu dostarczonej taśmy szklanej oraz silikonu wysokotemperaturowego. Silikon wysokotemperaturowy nałożyć po obu stronach taśmy szklanej dookoła otworów zgodnie z schematem poniżej.

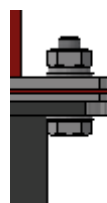


2. Kompensator montować w kolejności pokazanej na rysunku poniżej:



3. Połączenie kołnierzowe kanału uszczelnić w analogiczny sposób jak połączenie kołnierzowe wentylatora w pkt.1 Kompensator przykręcić do wentylatora przy użyciu dostarczonych elementów złącznych. Poniżej schemat poprawnego połączenia śrubowego kompensatora:

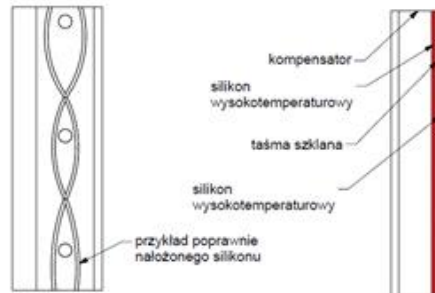
Śruba->podkładka zwykła ->kompensator -> kołnierz wentylatora ->podkładka zwykła -> podkładka sprężysta-nakrętka Śruby dokręcać momentem zgodnym z tab. 1 DTR.



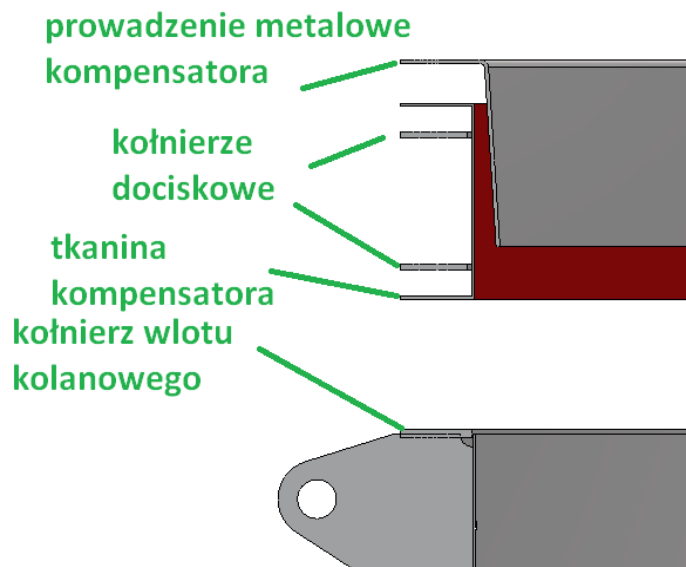
## Kompensator wlot kolanowy

1. Uszczelnić połączenie kołnierzowe wentylatora

- wentylatory o maksymalnej temperaturze przetłaczanego czynnika do 100°C – przy użyciu dostarczonej uszczelki z mikrogumy . Uszczelkę przykleić po wewnętrznej stronie kołnierza
- wentylatory o maksymalnej temperaturze przetłaczanego czynnika powyżej 100°C – przy użyciu dostarczonej taśmy szklanej oraz silikonu wysokotemperaturowego. Silikon wysokotemperaturowy nałożyć po obu stronach taśmy szklanej dookoła otworów zgodnie z schematem poniżej.



2. Kompensator montować w kolejności pokazanej na rysunku poniżej:



3. Połączenie kołnierzowe kanału uszczelnić w analogiczny sposób jak połączenie kołnierzowe wentylatora w pkt.1

4. Kompensator przykręcić do wentylatora przy użyciu dostarczonych elementów złącznych. Poniżej schemat poprawnego połączenia śrubowego kompensatora:

Śruba->podkładka zwykła ->kompensator -> kołnierz wentylatora ->podkładka zwykła -> podkładka sprężysta-nakrętka.  
Śruby dokręcać momentem zgodnym z tab. 1 DTR.

